

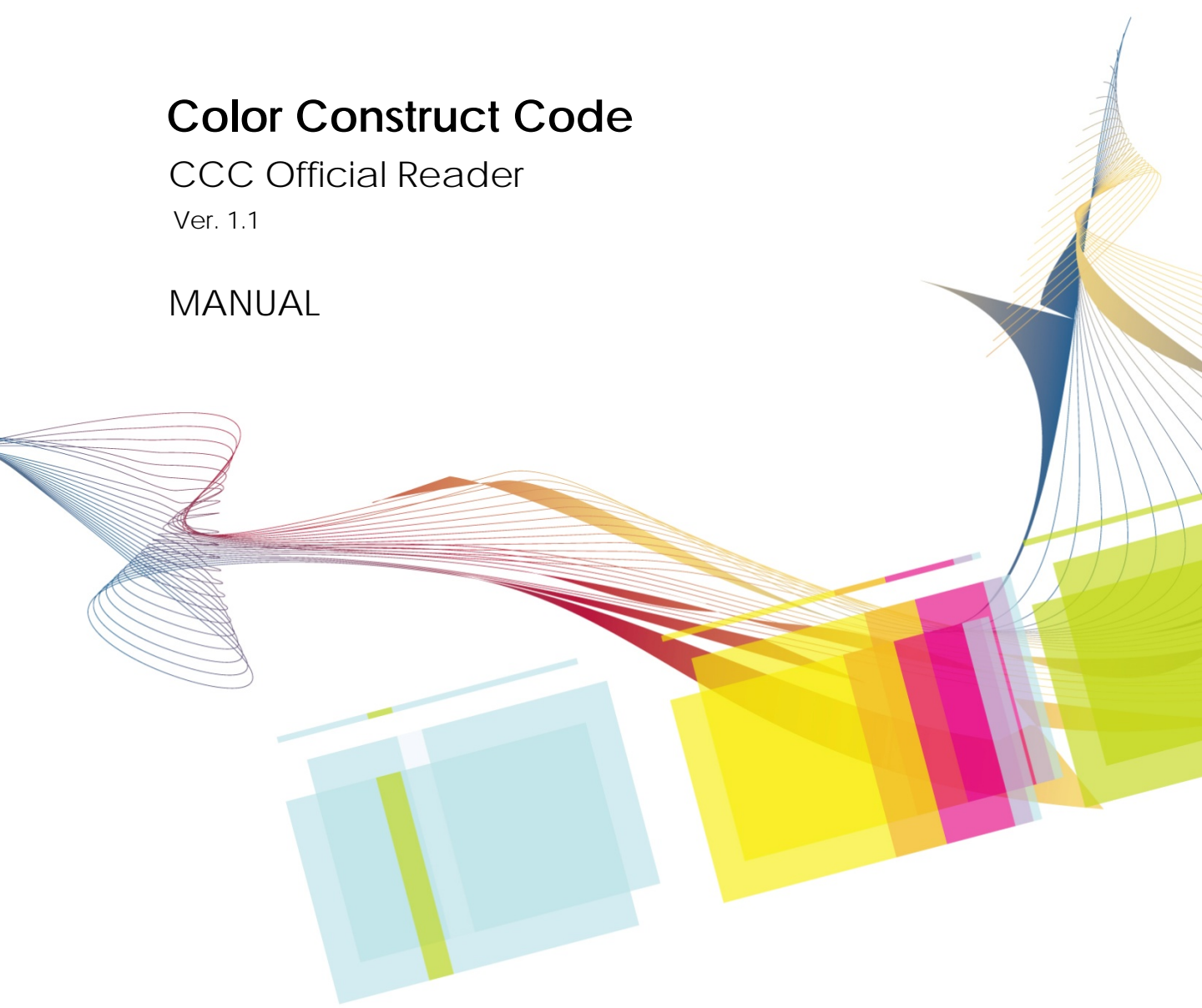


# Color Construct Code

CCC Official Reader

Ver. 1.1

MANUAL



## 第1章 ご利用するにあたって

1-1. Color C Codeとは？	01
1-2. ご利用環境	01
1-3. インストール方法	02

## 第2章 ご利用方法

2-1. モードの選択	03
2-2. コードタイプの選択	04
2-3. セル数と冗長レベルの設定	05
2-4. 画像取込方法の選択	06
2-5. 画像の取込&読込	07
2-6. 読込データの操作	09
2-7. 画像保存BOX	09

## 第3章 トラブルシューティング

3-1. エラー説明と対応	10
---------------	----



## 1-1. COLOR CONSTRUCT CODEとは？

Color Construct Codeとは、カラーコードテクノロジーズ株式会社が開発した新しいコード規格です。

従来のコード規格と比較して、その情報量は飛躍的に向上しました。その為、コード自体に価値あるコンテンツを収納する事ができます。



## 1-2. ご利用環境

## 「COLOR CONSTRUCT CODE Official Reader」

をご利用頂ける環境の条件は下記の通りです。

- 対応OS： Windows XP（64ビット版を除く）  
Windows Vista（64ビット版を除く）
- CPU： PentiumIV以上 推奨  
Windowsが正常に動作するパーソナルコンピュータ
- メモリ： 1GB以上 推奨
- HDD： 300MB以上の空き領域  
※Windowsがインストールされているドライブに50MB以上の空き容量必要です。
- ディスプレイ： 解像度800×600以上

## 注意事項

当ソフトウェアのご使用は、インストール時に表示される「使用許諾」に同意の上でご使用となります。内容を良くご確認の上ご利用ください。

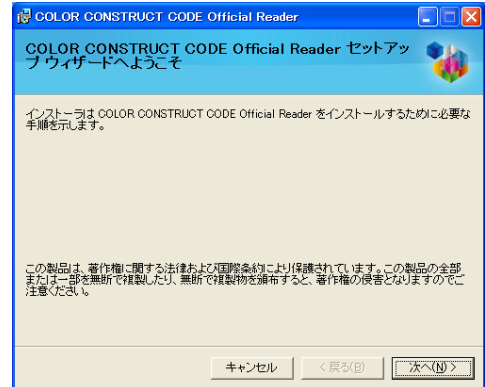
## 1-3. インストール方法

1 ダウンロードしたファイルを解凍する

2 「setup.exe」をダブルクリック！

3 「使用許諾」が表示されたら内容を良く読んで同意してください。

4 インストール完了！



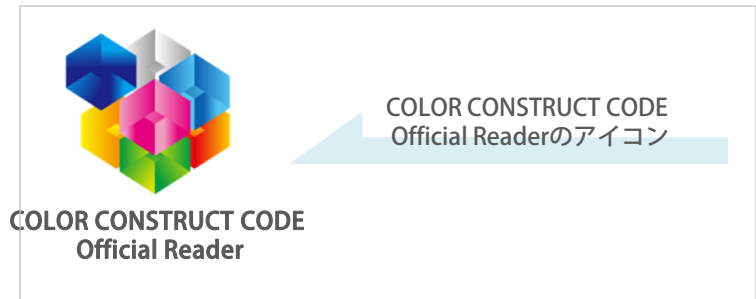
セットアップウィザード画面

# Readerを起動してみよう！



Color Construct Code Official Reader スプラッシュ画面

デスクトップに  
ショートカットが自  
動で作成されます



COLOR CONSTRUCT CODE Official Readerはウィザード形式のアプリケーションです。手順に添って操作してください。

## 2-1. モードの選択

デコードするCCCの  
モードを選択します。



モード選択画面



### 【通常モード】

一つのCCCで一つの情報を保  
有しているCCC



### 【結合コードモード】

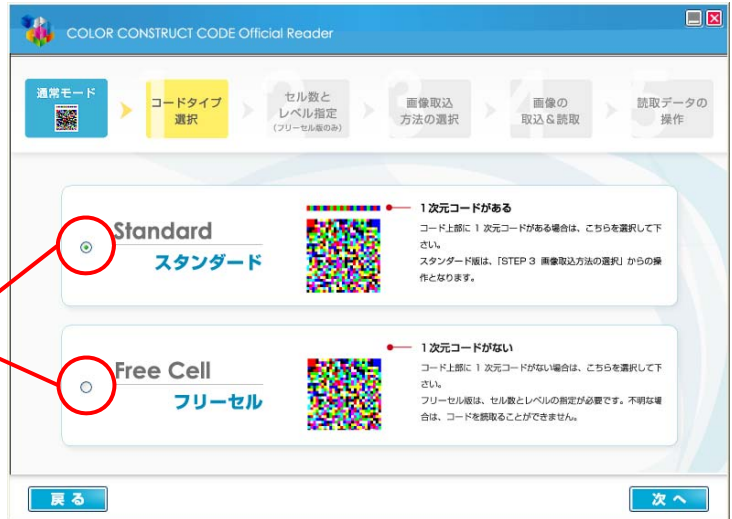
複数のCCCで一つの情報を保  
有しているCCC

※CCCのモードはCCC作成時に決まります。  
ご不明な場合は、該当のCCCの作成元へお尋ねください。


「2-1. モードの選択」で「結合コードモード」を選択の場合はこの工程はありません。


2-2. コードタイプの選択

デコードしたいCCCのコードタイプを選択します。



コードタイプ選択画面

 【スタンダード】  
一次元コードがあるもの

 【フリーセル】  
一次元コードのないもの

**【一次元コード】**  
別名「ガイドストリップ」と言い、コード本体のセル数や冗長レベル、分割情報などのデコード作業時に必要な情報が含まれています。

「2-2. コードタイプの選択」で「スタンダード」を選択の場合はこの工程はありません。

## 2-3. セル数と冗長レベルの設定

デコードしたいCCCのコード情報を入力します



セル数レベル設定画面

### 1 コードの形状は？

コードの形が正方形、長方形のどちらか選択します

### 2 セルの数は？

コードのセルの数を設定します。長方形コードの場合は縦横それぞれ設定します

### 3 レベルは？

コードに設定されている冗長レベルを設定します

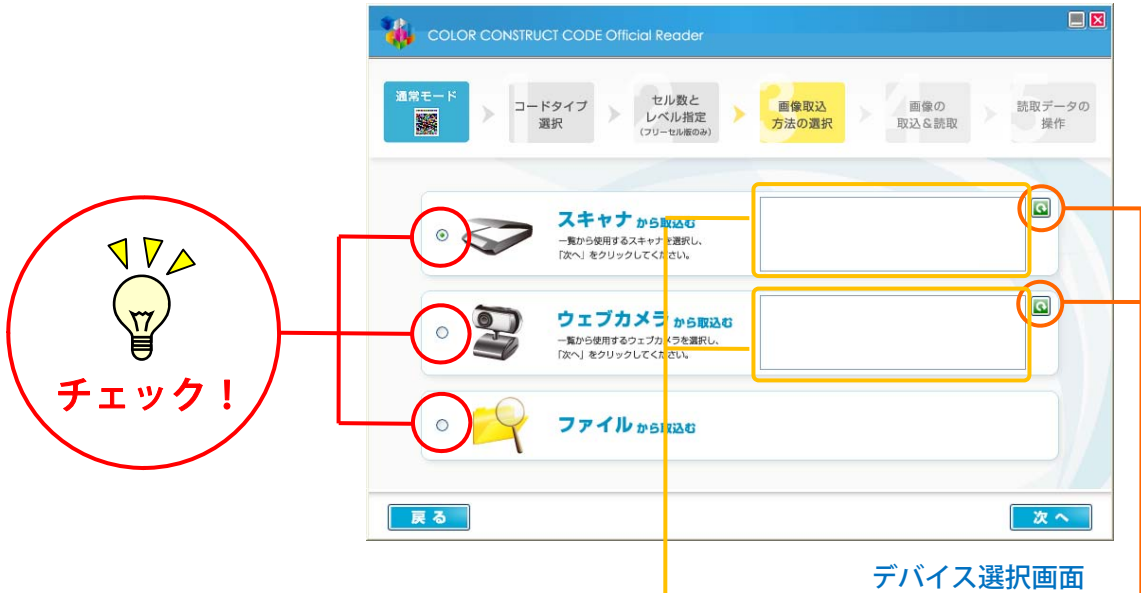


**【セル】**  
CCCを構成する  
最小のスクウェア  
の単位

**【冗長レベル】**  
デコード時のエ  
ラー訂正（修復機  
能）のレベル、高  
い方が読み易い

2-4. 画像取込方法の選択

CCCを取込む際のデバイスを選択します。



デバイスを選択

インストールされているデバイスのみ表示される  
 ※何も表示されない場合はドライバのインストール  
 及びデバイスの接続をご確認ください。

デバイスの  
 再読み込み  
 (リフレッシュ)



スキャナから取込む

インストールされているスキャナドライバが表示されます。

→詳細 07ページ



ウェブカメラから取込む

PCに接続されているウェブカメラが表示されます。

→詳細 07ページ



ファイルから取込む

PC内のファイルから取込みます。

→詳細 08ページ

## 2-5. 画像の取込 & 読取

### スキャナ取込方法

入力方法は各スキャナドライバーに依存します。詳細な入力方法は各スキャナーの使用説明書をご参照ください。

入力後、自動でデコード処理を開始します。（通常モードのみ）

#### 【推奨入力設定】

倍率 : 100 %  
解像度 : 600 dpi以上

### ウェブカメラ取込方法



**フォーカスランプ**  
プレビュー画像のフォーカスが合っていると赤く点灯する

※フォーカスの設定は各カメラごとに設定方法は異なります。

**オート実行機能**  
フォーカスが合った時点で自動的にシャッターを切る

※ウェブカメラによって不具合が発生する場合があります。その際は、チェックを外して下さい。

**プレビュー**  
ウェブカメラからの映像を表示

取込みたいCCCを表示させ、「撮影 & 読取」ボタンを押す

入力後、自動でデコード処理を開始します。（通常モードのみ）



#### POINT

- ・フォーカスを合わせる
- ・手振れなどを無くす
- ・CCCをなるべく大きく撮影

## 2-5. 画像の取込 &amp; 読取

## ファイル取込方法

PC上に保存されているファイルを取込み、デコードします。

- ▶ 「ファイルの参照」ボタンからデコードするファイルを選択する
- ▶ ファイルをドラッグ & ドロップ

入力後、自動でデコード処理を開始します  
(通常モードのみ)



ファイル取込み画面



## --- 注意 ---

ファイル取込みにて取込めるファイルは、以下の条件を全て満たしている必要があります。

- ・ファイル形式が「PNG」「JPG」もしくは「BMP」であること
- ・ファイル内にCCCが含まれる画像ファイルであること
- ・著しく画像が劣化していないこと

Attention

## 2-6. 読取データの操作

デコードが完了したデータを表示し、各操作を行います。



読取データの操作画面



CCC内のデータに合わせて該当するアプリケーションで開きます。



CCC内のデータを保存します。

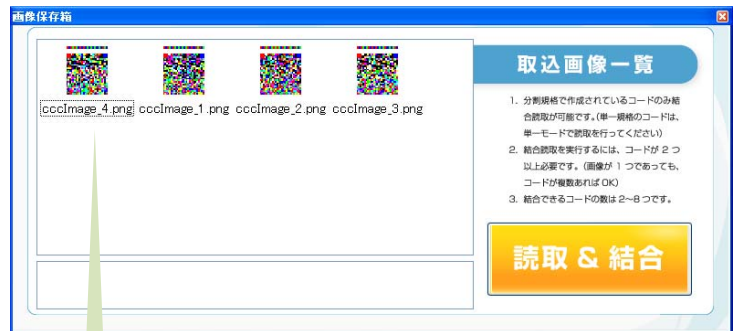


取込んだCCCの画像をデータとして保存します。

## 2-7. 画像保存BOX

「2-1. モードの選択」で「統合モード」を選択した場合、取込んだCCC画像を右図の画像保存箱に格納することができます。

分割規格で作成されたCCCが全て画像保存箱へ格納されている状態で「読取&結合」ボタンを押せば、結合は完了します。



画像保存BOX画面

画像保存箱から削除したい場合は右クリック！



画像保存箱を開く

結合モードにすると右上に表示されます

## 3-1. エラー説明と対応



デコードに失敗しました。  
引き続き処理を行いますか？

デコード処理に失敗しました。より高画質で取込むか高解像度なデバイスにて取込んでください。



結合に必要なファイルが足りません。  
引き続き処理を行いますか？

分割されたCCCの一部を取込んでいます。結合には分割された全てのCCCが必要になります。



認証に失敗しました。  
引き続き処理を行いますか？

このリーダーでデコードできない規格で作成されたCCCです。CCC規格に対応したリーダーで取込を行ってください。



シーケンス番号が重複しています。  
引き続き処理を行いますか？

異なる分割コード（分割数が同一のもの）が画像保存箱に含まれている事で、結合時にエラーが発生しています。分割数が同一の分割コードは各々結合ください。



スキャナ(TWAINデバイス)が選択されていません。

スキャナデバイスが選択されていません。デバイスを選択してください。



カメラが選択されていません。

カメラデバイスが選択されていません。デバイスを選択してください。

## 3-1. エラー説明と対応



横セル数は縦セル数と同じか縦セル数+6以上の値を指定してください。(27~512の範囲で)

フリーセルのセル数の指定された値に誤りがあります。  
フリーセルの横セル数の指定は、縦セル数と同じ値または縦セル数より+6以上の値を指定してください。



カラーコードテクノロジーズ株式会社

〒104-0033 東京都中央区新川1-29-13 永代橋エコピアザビル6F

TEL : 03-3551-3091 FAX : 03-3551-3098

support@colour-code-tech.co.jp